



LOCATIONS D&S 63 - LA BOURBOULE - MASSIF DU SANCY



LOCATIONS D&S 63 À LA BOURBOULE

Appartements saisonnier tout confort de 2 à 6
personnes

<https://locationsds63.com>



David & Sandrine BOUCARD

☎ 06 10 34 89 47

A Villa la Bienvenue D&S : Villa la

Bienvenue D&S : 92 rue de Quaire 63150 La Bourboule

B Rés. Clémenceau D&S : Rés. Clemenceau

D&S : 119 boulevard Georges Clemenceau 63150 La Bourboule

C Villa la Demeure D&S : Villa la Demeure

D&S : 156 rue des Frères Rozier 63150 La Bourboule





Villa la Bienvenue D&S

☆☆☆ 🌿🌿🌿




Apparteme
nt


2
personnes
(Maxi: 2
pers.)


1
chambre


38
m²



Au cœur de La Bourboule, appartement avec balcon, vue sur les monts du Sancy. Au 1er étage sans ascenseur. Réservez en toute tranquillité avec l'assurance proposée. Les appartements, conformément au protocole sanitaire, sont désinfectés avec du virucide. Il est mis à votre disposition pour démarrer votre séjour, des lingettes désinfectantes ainsi que du gel hydroalcoolique. Cette location 2 personnes vous ravira par sa situation idéale pour profiter des animations et activités de La Bourboule mais aussi pour profiter des montagnes environnantes. Pièce à vivre avec lumière traversante : cuisine équipée ouverte sur salon et salle à manger. Le salon donne sur le balcon. Une chambre avec un lit 160 donnant sur balcon, salle d'eau avec douche et WC indépendants. Linge de maison fourni (draps, serviettes de toilette, tapis de bain, torchons), lit fait à l'arrivée. (Les enfants de moins de 2 ans ne sont pas pris en compte dans la capacité) Charges (eau, électricité et chauffage) incluses. Cures 3 semaines : remise 15% sur le prix initial en mars, avril, mai, septembre, octobre et remise 10 % pour juillet et août Animaux non autorisés. Appartement non-fumeur. Jeux pour enfants


Pièces et équipements

<i>Chambres</i>	Chambre(s): 1 Lit(s): 1	dont lit(s) 1 pers.: 0 dont lit(s) 2 pers.: 1
<i>Salle de bains / Salle d'eau</i>	Salle de bains avec douche Salle(s) d'eau (avec douche): 1	Sèche cheveux
<i>WC</i>	WC: 1 WC indépendants	
<i>Cuisine</i>	Cuisine américaine Congélateur Four à micro ondes Réfrigérateur	Appareil à raclette Four Lave vaisselle
<i>Autres pièces</i>	Balcon	Séjour
<i>Media</i>	Télévision Téléphone	Wifi
<i>Autres équipements</i>	Lave linge privatif Matériel de repassage	Sèche linge privatif
<i>Chauffage / AC</i>	Chauffage	
<i>Exterieur</i>		
<i>Divers</i>		


Infos sur l'établissement

 *Communs*

 *Activités*

 *Internet* Accès Internet

 *Parking* Parking à proximité

 *Services* Nettoyage / ménage

 *Extérieurs*

A savoir : conditions de la location

<i>Arrivée</i>	Arrivée 16 H, il est demandé aux locataires de nous contacter la veille et 1 h avant votre arrivée le jour J.
<i>Départ</i>	Le départ se fait avant 10H, le locataire fera savoir la veille de son départ s il retient l'option ménage.
<i>Langue(s) parlée(s)</i>	Français
<i>Annulation/ Prépaiement/ Dépot de garantie</i>	Il est conseillé de prendre l'assurance annulation proposée qui est de 5% du montant de la location. A l'arrivée, un dépôt de garantie de 400 € vous sera demandé à l'arrivée. L'acompte peut être réglé par chèque, chèques ANCV ou virement. Le solde 7 jours avant l'arrivée par chèque, chèques ANCV, virement.
<i>Moyens de paiement</i>	Chèques bancaires et postaux Chèques Vacances Espèces Virement bancaire
<i>Ménage</i>	
<i>Draps et Linge de maison</i>	Draps et/ou linge compris
<i>Enfants et lits d'appoints</i>	Lit bébé
<i>Animaux domestiques</i>	Les animaux ne sont pas admis.

Tarifs (au 08/09/23)

Villa la Bienvenue D&S

Une réduction de 10% est appliquée pour tout séjour de 3 semaines (mars, avril mai, jui, septembre, octobre) et 5% pour juillet et août

Tarifs en €:	Tarif 1 nuit en semaine (L, M, M, J, D)	Tarif 1 nuit en weekend (V ou S)	Tarif 2 nuits weekend (V+S)	Tarif 7 nuits semaine
du 08/07/2023 au 26/08/2023			205€	410€
du 26/08/2023 au 23/12/2023			157€	315€
du 23/12/2023 au 06/01/2024			195€	390€
du 06/01/2024 au 10/02/2024			158€	315€
du 10/02/2024 au 09/03/2024			210€	420€
du 09/03/2024 au 06/07/2024			158€	315€
du 06/07/2024 au 31/08/2024			210€	420€
du 31/08/2024 au 21/12/2024			158€	315€



Rés. Clémenceau D&S



Appartement



4

personnes

(Maxi: 4 pers.)



2

chambres



50

m²



Appartement confortable.

Réservez en toute tranquillité avec l'assurance proposée. Appartement confortable avec balcon, pouvant recevoir jusqu'à 4 hôtes (les enfants de moins de 2 ans ne sont pas pris en compte pour la capacité). Situé en plein centre-ville, en face des Grands Thermes. 2 chambres, l'une avec lit en 160 et l'autre, avec 2 lits en 90. Equipement bébé/enfant à disposition. Téléphone fixe et wifi illimité. Le plus : lits faits à votre arrivée et le linge de maison est fourni.

Appartement non fumeur. Cave. Consommation d'eau incluse dans les charges. Electricité et chauffage inclus. Une réduction de 15% est appliquée pour tout séjour de 3 semaines (pour les mois de mars, avril, mai, juin, septembre et octobre). Une réduction de 10% est appliquée pour tout séjour de 3 semaines (pour les mois de juillet et août).



Pièces et équipements

<i>Chambres</i>	Chambre(s): 2 Lit(s): 3	dont lit(s) 1 pers.: 2 dont lit(s) 2 pers.: 1
<i>Salle de bains / Salle d'eau</i>	Salle de bains avec douche Salle(s) d'eau (avec douche): 1	Sèche cheveux
<i>WC</i>	WC: 1	
<i>Cuisine</i>	Cuisine américaine Congélateur Four à micro ondes Réfrigérateur	Appareil à raclette Four Lave vaisselle
<i>Autres pièces</i>	Balcon	Séjour
<i>Media</i>	Télévision Téléphone	Wifi
<i>Autres équipements</i>	Lave linge privatif Matériel de repassage	Sèche linge privatif
<i>Chauffage / AC</i>	Chauffage	
<i>Exterieur</i>	Abri pour vélo ou VTT	Salon de jardin
<i>Divers</i>		

Infos sur l'établissement



Communs



Activités

Local à skis



Internet

Accès Internet



Parking

Parking à proximité



Services

Nettoyage / ménage



Extérieurs

A savoir : conditions de la location

<i>Arrivée</i>	Arrivée 16H, il est demandé aux locataires de nous contacter la veille et 1H avant votre arrivée le jour J
<i>Départ</i>	Le départ se fait avant 10H, le locataire fera savoir la veille de son départ s il retient l'option ménage.
<i>Langue(s) parlée(s)</i>	Français
<i>Annulation/Prépaiement/Dépôt de garantie</i>	Il est conseillé de prendre l'assurance annulation proposée qui est de 5 % du montant de la location. A l'arrivée, un dépôt de garantie de 400 € vous sera demandé.
<i>Moyens de paiement</i>	Chèques bancaires et postaux Chèques Vacances Espèces
<i>Ménage</i>	
<i>Draps et Linge de maison</i>	Draps et/ou linge compris
<i>Enfants et lits d'appoints</i>	Lit bébé
<i>Animaux domestiques</i>	Les animaux ne sont pas admis.

Tarifs (au 08/09/23)

Rés. Clémenceau D&S

Une réduction de 10% est appliquée pour tout séjour de 3 semaines (mars, avril mai, jui, septembre, octobre)t 5% pour juillet et août

Tarifs en €:	Tarif 1 nuit en semaine (L, M, M, J, D)	Tarif 1 nuit en weekend (V ou S)	Tarif 2 nuits weekend (V+S)	Tarif 7 nuits semaine
du 08/07/2023 au 26/08/2023			247€	495€
du 26/08/2023 au 23/12/2023			180€	360€
du 23/12/2023 au 06/01/2024			248€	495€
du 06/01/2024 au 10/02/2024			180€	360€
du 10/02/2024 au 09/03/2024			248€	495€
du 09/03/2024 au 06/07/2024			180€	360€
du 06/07/2024 au 31/08/2024			248€	495€
du 31/08/2024 au 21/12/2024			180€	360€



Villa la Demeure D&S

☆☆☆ 🌿



Apparteme
nt



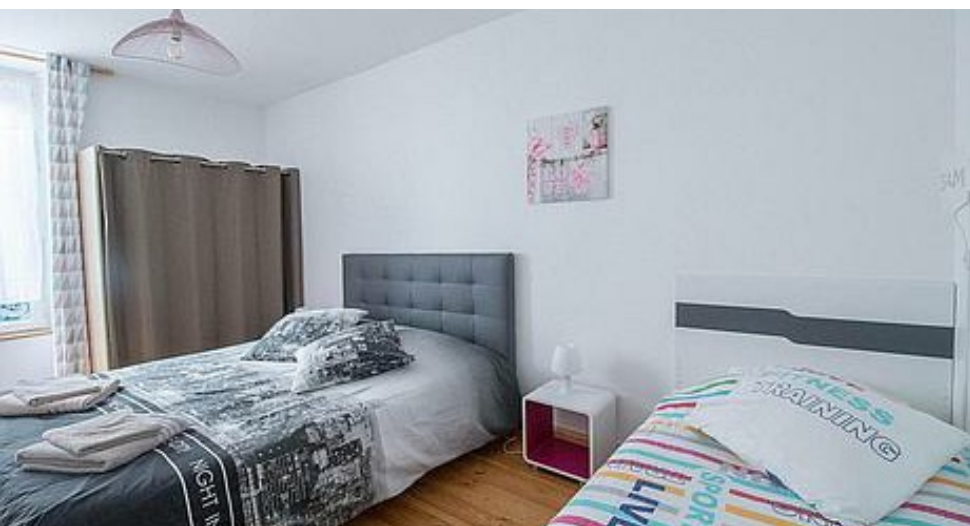
5
personnes
(Maxi: 5
pers.)



2
chambres



78
m²



Appartement confortable, pouvant recevoir jusqu'à 5 hôtes plus 1. (les enfants de moins de 2 ans ne sont pas pris en compte pour la capacité), à deux pas des thermes et de la navette SNCF pour le Mont-Dore.

Réservez en toute tranquillité avec l'assurance proposée. Les appartements, conformément au protocole sanitaire, sont désinfectés avec du virucide. Il est mis à votre disposition pour démarrer votre séjour des lingettes désinfectantes ainsi que du gel hydroalcoolique. 2 chambres de 14 m² avec dressing : une chambre avec lits de 160 et de 90 ; une autre chambre avec lits 160 et 90 ainsi qu'une télévision. Salon TV et DVD, téléphone fixe et WIFI illimité. Cuisine équipée. WC indépendants. Équipement bébé/enfant à disposition. Appartement non fumeur. Local à skis et à vélo. Le plus : les lits sont faits à votre arrivée et le linge de toilette est fourni. Poêle pour déco. Réduction de 15 % pour tout séjour de 3 semaines en mars, avril, mai, juin, septembre, octobre et 10 % pour tout séjour de 3 semaines en juillet et août. Consommation d'eau incluse dans les charges. Électricité et chauffage inclus.

Pièces et équipements

<i>Chambres</i>	Chambre(s): 2 Lit(s): 4	dont lit(s) 1 pers.: 2 dont lit(s) 2 pers.: 2
<i>Salle de bains / Salle d'eau</i>	Salle de bains avec douche Salle(s) de bains (avec baignoire): 1	Sèche cheveux
<i>WC</i>	WC: 1 WC indépendants	
<i>Cuisine</i>	Cuisine américaine Congélateur Four à micro ondes	Appareil à raclette Four Lave vaisselle
<i>Autres pièces</i>	Séjour	
<i>Media</i>	Télévision	Téléphone
<i>Autres équipements</i>	Lave linge privatif Matériel de repassage	Sèche linge privatif
<i>Chauffage / AC</i>		
<i>Exterieur</i>	Abri pour vélo ou VTT	
<i>Divers</i>		

Infos sur l'établissement



Communs



Activités

Local à skis



Internet



Parking



Services

Nettoyage / ménage



Extérieurs

Piscine privative
Piscine couverte

Piscine chauffée

A savoir : conditions de la location

Tarifs (au 08/09/23)

Villa la Demeure D&S

Une réduction de 10% est appliquée pour tout séjour de 3 semaines (mars, avril mai, jui, septembre, octobre) et 5% pour juillet et août

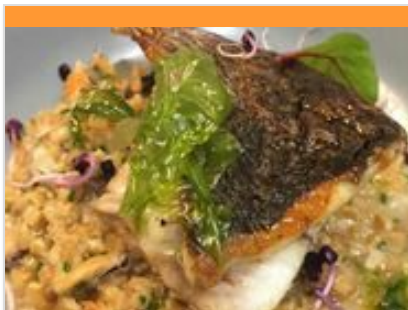
		Tarifs en €:	Tarif 1 nuit en semaine (L, M, M, J, D)	Tarif 1 nuit en weekend (V ou S)	Tarif 2 nuits weekend (V+S)	Tarif 7 nuits semaine
Arrivée		du 08/07/2023 au 26/08/2023			295€	590€
Départ		du 26/08/2023 au 23/12/2023			198€	395€
Langue(s) parlée(s)	Français	du 23/12/2023 au 06/01/2024			298€	595€
Annulation/ Prépaiement/ Dépot de garantie		du 06/01/2024 au 10/02/2024			198€	395€
Moyens de paiement		du 10/02/2024 au 09/03/2024			298€	595€
Ménage		du 09/03/2024 au 06/07/2024			198€	395€
Draps et Linge de maison	Draps et/ou linge compris	du 06/07/2024 au 31/08/2024			298€	595€
Enfants et lits d'appoints	Lit bébé	du 31/08/2024 au 21/12/2024			198€	395€
Animaux domestiques	Les animaux ne sont pas admis.					

Mes recommandations

Découvrir le Massif du Sancy

Toutes les activités et Loisirs

OFFICE DE TOURISME DU MASSIF DU SANCY
WWW.SANCY.COM



L'Amuse Bouche - Restaurant Boutique Traiteur

☎ 04 73 21 68 85

15 rue des Frères Rozier

<http://www.restaurant-lamusebouche.fr>
0.2 km

📍 La Bourboule



Le Chalet de l'Ours

☎ 04 73 65 04 69

98 quai Féron

0.2 km

📍 La Bourboule



Pizzeria sur place ou à emporter.
Restaurant, terrasse, desserts
maison.



Régina

☎ 04 73 81 09 22

48 avenue Alsace Lorraine

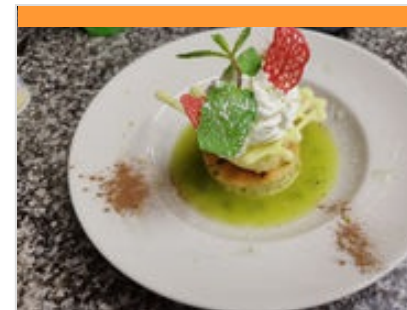
<http://www.hotelregina-labourboule.com>

0.2 km

📍 La Bourboule



Cuisine française proche de la nature.



Restaurant du Casino de La Bourboule

☎ 04 73 65 54 45

Quai Maréchal Fayolle

<http://www.casino-labourboule.com/>

0.5 km

📍 La Bourboule



Cuisine inventive à base de produits
frais.



Auberge Les Mancelles

☎ 04 73 65 03 66

Route des Longes

<http://www.auberge-sancy.fr/index.php>

6.7 km

📍 Mont-Dore



Spécialités régionales et de
montagne : potée, truffade, bœuf
charolais, cuisine maison.

Mes recommandations (suite)

Découvrir le Massif du Sancy

Toutes les activités et Loisirs

OFFICE DE TOURISME DU MASSIF DU SANCY

WWW.SANCY.COM

MASSIF DU
SANCY



Auvergne France



Pépé Joe

☎ 07 62 80 94 01

Front de Neige - Rond-point des
pistes

12.3 km
📍 Super-Besse



6

Bar, tapas, au pied des pistes.



Terrain de pétanque de La Bourboule

☎ 04 73 65 57 71

Square Joffre

0.2 km
📍 La Bourboule



1

Terrain au square Joffre



Cinéma : Le Roxy

☎ 04 73 81 15 06

44 avenue d'Angleterre

🌐 <https://www.cinebaroxy.fr/>

0.3 km
📍 La Bourboule



2

Cinéma classé Art et Essai.



Cures médicales - Grands Thermes de la Bourboule

☎ 04 73 81 21 00

76 boulevard Georges Clemenceau

🌐 <http://www.grandsthermes-bourboule.com>

0.3 km
📍 La Bourboule



3

La Bourboule est l'une des toutes premières stations françaises des voies respiratoires et des affections dermatologiques. C'est aussi la première station pédiatrique française.



Site de pêche de la Dordogne à La Bourboule

☎ 04 73 65 57 71

🌐 [https://www.peche63.com/zone-de-pe](https://www.peche63.com/zone-de-peche)

0.3 km
📍 La Bourboule



4

Rivière la Dordogne et ruisseau de Vendeix (1ère catégorie).

Mes recommandations (suite)

Découvrir le Massif du Sancy

Toutes les activités et Loisirs

OFFICE DE TOURISME DU MASSIF DU SANCY

WWW.SANCY.COM



Activités du Centre Equestre de La Bourboule

☎ 04 73 65 56 55

Chemin de la Suchère

0.7 km

📍 La Bourboule



Cours, promenades, pension pour chevaux et poneys.



Auvergne Loisirs - Canoë et Canyoning

☎ 06 87 10 87 68

Lac Chambon

🌐 <http://www.auvergneloisirs.com/>

13.9 km

📍 Chambon-sur-Lac



Canoë kayak sur le lac Chambon ou sur la rivière Allier à 30 minutes. Descente familiale avec des petits rapides. Savoir nager. Stand up paddle sur lac et rivière. Descente de canyon, saut, rappel, toboggan, tyrolienne. Séjours multi-activités.



Mes recommandations (suite)

Découvrir le Massif du Sancy

Toutes les activités et Loisirs

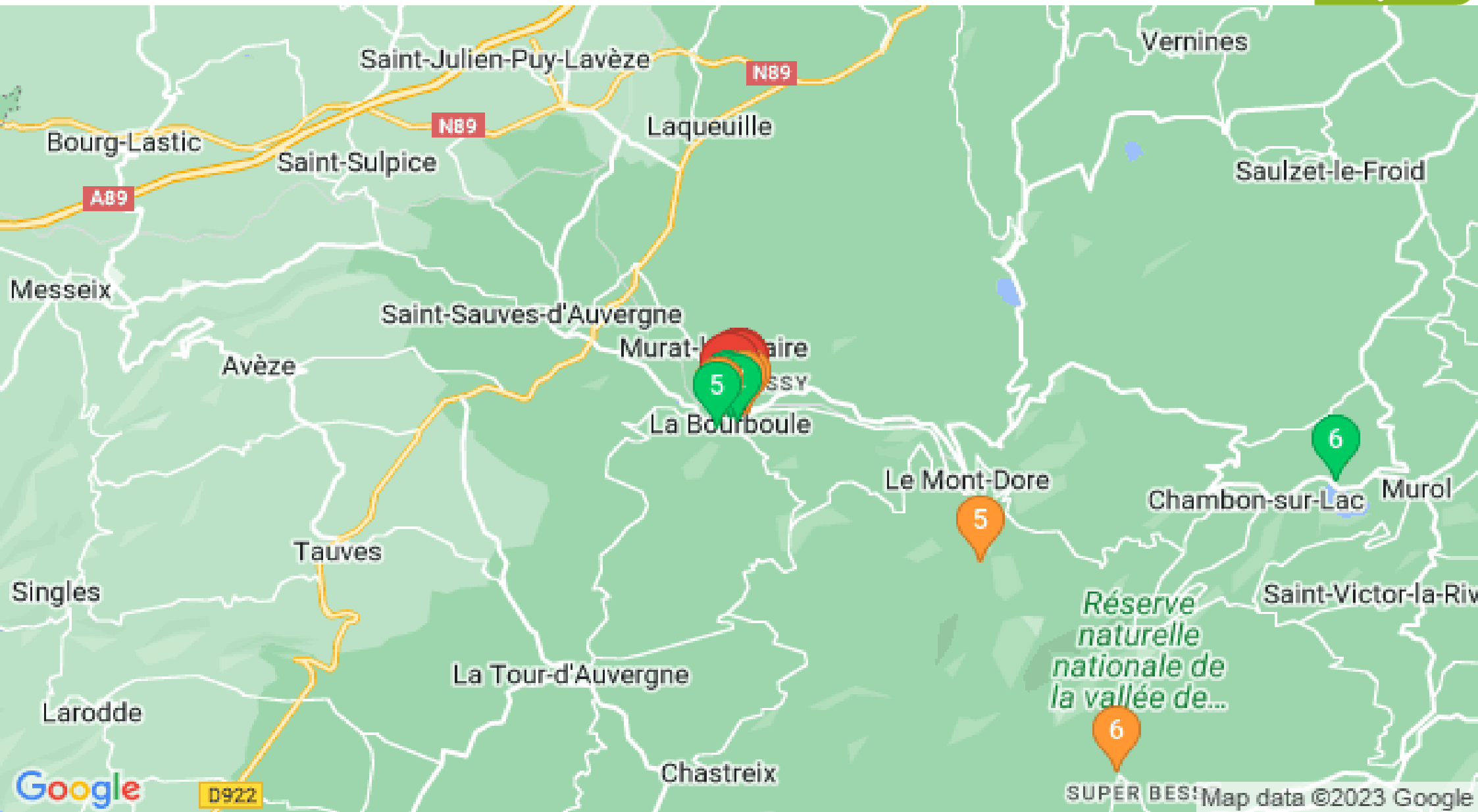
OFFICE DE TOURISME DU MASSIF DU SANCY

WWW.SANCY.COM

MASSIF DU
SANCY



Auvergne France



: Restaurants : Activités et Loisirs : Nature : Culturel : Dégustations

SUPER BES! Map data ©2023 Google